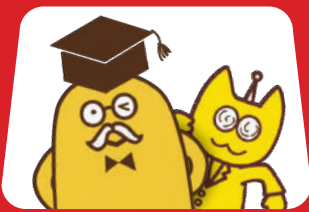


マイカーのかたも見てみて!



沖縄大学 バスマップ

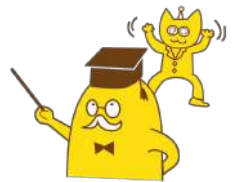
Okinawa University

バス利用のメリット

大学駐車場は慢性的に混み合います。学期開始時期や試験期間は特に混雑!!

駐車場から出ると戻ったときに停められない。バスなら駐車場探しも不要。ゆっくり来る時はバス利用がおすすめ。空きコマの移動手段にも活用。

- バスなら休息・読書・スマホチェックなど移動時間を有効活用
- 運転ストレスゼロ・事故の心配から解放
- 翌朝も含め飲酒運転の心配なし



バスの乗り方

市内線
20番未満と105番(18番を除く)

運賃 均一運賃大人240円、小人120円です。(20番以上の路線も那覇市内は均一運賃)



- 前乗り後降り(10・12は後乗り前降り、105は前乗り前降り)
- 運賃は均一(10は2通り)

市外線
20番以上(18番を含む)

運賃 距離により運賃が異なります。(105番は均一運賃)



- 前乗り前降り
- 運賃は距離によって変動(那覇市内は均一)
- 乗車時に整理券をとるか、OKICAをタッチ。
- 降車時に現金支払いか、OKICAをタッチ。

注意 料金が不足していた場合は、両替もしくはチャージ後支払い。1,000円以外の紙幣は使えません。

IC乗車券 OKICA



小銭いらす
ポイント貯まる

これ1枚でバスに乗れる!

- 通学定期なら4割引
- 学生用OKICAならポイントお得

発行

- 各バス会社の営業所
- モノレール各駅

学校近くのチャージ場所(マップをご覧ください)

●琉球銀行国場支店 ●沖縄バスターミナル
●モノレール各駅・バス営業所
バスの車内でもチャージできます。

定期・学生用OKICAのご利用のお客様は4月に更新手続きが必要です。

詳しくはHPへ <http://info.okica.jp/>

バスの車内に忘れ物など困ったら…

那覇バス	那覇営業所	098-867-6083
琉球バス交通	那覇営業所	098-863-2821
沖縄バス	豊見城営業所 糸満営業所	098-851-3385 098-992-2008
東陽バス	那覇営業所	098-867-2313

次の忘れ物確認事項をお伝えください。①乗車された日時
②乗車されたバスの系統番号 ③乗車された区間 ④忘れ物の特徴

2023.3制作



MYバスなびメモ

※よく使うルートを書き込んでください。
※記載の系統・バス停は一例です。乗車時間は道路状況で変わります。

行き先 降車バス停	バス乗車停	系統番号
那覇 メインプレイス 那覇 メインプレイス東口	沖大前	6 235

- 🎵 音楽 ️ 飲食店 🛒 ショッピング
- 🏠 勉強 🏢 施設 🚗 チャージ場所

※「BT」…バスターミナルの略。※「△」のバス停は、頂点の方向に行くバスのみ停車します。

あなたが使いやすいのは、どのサイト?
路線バス情報検索サイトを
活用してもっと便利に!

のりもの NAVI Okinawa
スマホアプリ

Google Play
でインストール

Available on the
App Store

- 乗換検索
- 時刻表検索
- 料金検索
- 接近情報

バスの現在位置と接近情報がわかる!

Googleマップ

- 乗換検索
- 移動手段比較
- マップで視覚的に確認

Yahoo!乗換案内

- 乗換検索
- MYページ登録
- 今乗る路線をチェック。よく使うものは時刻表に登録

最寄りバス停時刻表