



バスの乗りかた

日本

市内線

20番未満

(7・8・10・18番を除く)

均一運賃

大人240円

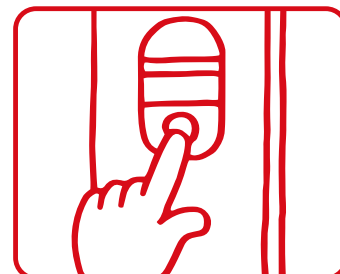
小人120円



①前のドアから乗ります。
(12は後ろのドアから乗車)



②乗ったらすぐに運賃を運賃箱へ。



③降りるバス停がアナウンス
されたら降車ボタンを押す。



④停車後に席を立ち、後ろの
ドアから降ります。

20番以上の 路線

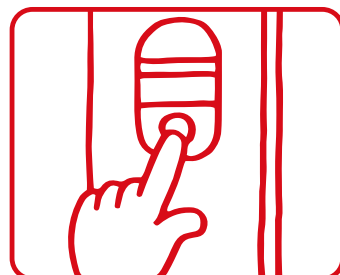
(7・8・10・18を含む)

変動運賃

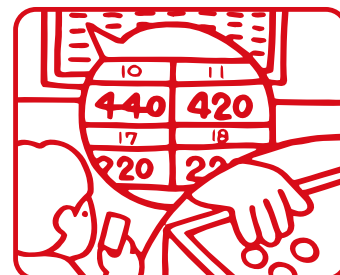
距離により
運賃が異なります



①前のドアから乗り、
発行機から整理券を取ります。
(7・8・10は後ろのドアから乗車)



②降りるバス停がアナウンス
されたら降車ボタンを押す。



③運賃表示機から整理券番号の
金額を確認し、停車後に席を
立って運賃を運賃箱に入れる。



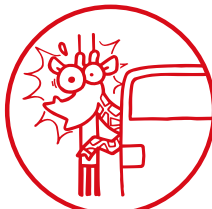
④前のドアから降ります。



乗車のマナー



シートはみんなで
分け合いましょう。



窓から首や手を
出すときげんです。



車内でのメイクは
ひかえましょう。



車内での通話は
ひかえましょう。



飲食、ガムのポイ捨ては
やめましょう。



いたずらがきは
やめましょう。



会話や音楽は
ボリュームをおさえて。



走行中の両替は
きげんです。